

Stavební úpravy NS						
Číslo	Název	Popis	Poloha	Číslo místnosti	Množství	Poznámka
SU01	Distanční podlahové lišty	Nerezová dilatační lišta se širokými perforovanými podpěrnými základnami s vulkanizovanou EPDM gumou	Přechody rozdílných typů nášlapných vrstev podlahy		Dle výkresové části	Podlahy
SU02	Hydroizolační nátěr pod obklad do výšky 2000 mm	Dvousložková, vysoce elastická hydroizolace, vyztužená vlákny, složení: Cementové pojivo, křemičitý písek, speciální přísady, vlákna. Schopnost překlenutí trhlin za standardních podmínek (+23°C) ≥ 0,75mm, vodotěsnost (tlak 1,5 baru po dobu 7 dní) - žádný průnik a přírůstek hmotnosti ≤ 20g. Tloušťka vrstvy minimálně 2mm při aplikaci ve dvou vrstvách.	Místnost	1.02A.02	m2	
SU03	Přizdívka (instalační předstěna) z SDK	Předstěna z voděodolného SDK na uložení závěsného WC, tl. kce 125 mm + finální povrchová úprava	Místnost	1.02A.02	Dle výkresové části	Výška předstěny = 1250 mm
SU04	Výbudování zvednuté podlahy sprchového koutu	Podezdění z plynosilikátových tvárníc + keramický obklad s vynechávkou pro revizní dvířka	Místnost	1.02A.02	Dle výkresové části	Zvýšit úroveň sprchy o 150 mm
SU05	Renovace zámečnických prvků	Obrousění povrchu, základový nátěr, vrchní nátěr	Viz výkresová část		m2	2m2
SU06	Okenní mříže	Vnější ocelové okenní mříže s kotvením do ostění. Rozměr dle velikosti otvoru. Přičle s osovou vzáleností a10cm.	Viz výkresová část		m2	3,23m2
SU07	Prostup pro VZT	ø200 mm, pod úrovní stropu	Viz výkresová část		Dle výkresové části	

Legenda značení zařízovacích předmětů

- P

Pračka, není součástí dodávky stavby
- L

Lednice, není součástí dodávky stavby
- KE

Elektrokotel
- Radiátor viz projekt UT
- Topný žebřík viz projekt UT
- Sprchový kout 800 x 800 mm
- Umyvadlo 500x400 mm
- Stoupací potrubí kanalizace
- Stoupací potrubí vody
- Vodoměr

Legenda hmot a materiálů

- Stávající zdivo - z CPP

Legenda místností (nové povrchy)						
Číslo zóny	Jméno zóny	Vypočtená plocha	Povrchová úprava stropu.	Povrchová úprava zdí.	Nášlapná vrstva	Stav při rekonstrukci
1.02A.01	Kuchyně	5,92	Vnitřní malba; samonosný SDK podhled	Vnitřní malba; Doplnění hlazené omítky po obkladech	Linoleum	Nové
1.02A.02	Koupelna+WC	3,37	Vnitřní malba; samonosný impregnovaný SDK podhled	Vnitřní malba; Keramický obklad	Keramická dlažba	Nové
1.02A.03	Pokoj	19,86	Vnitřní malba	Vnitřní malba; Doplnění sanační omítky cca 25m2	Linoleum	Nové
		29,16 m²				

Poznámky

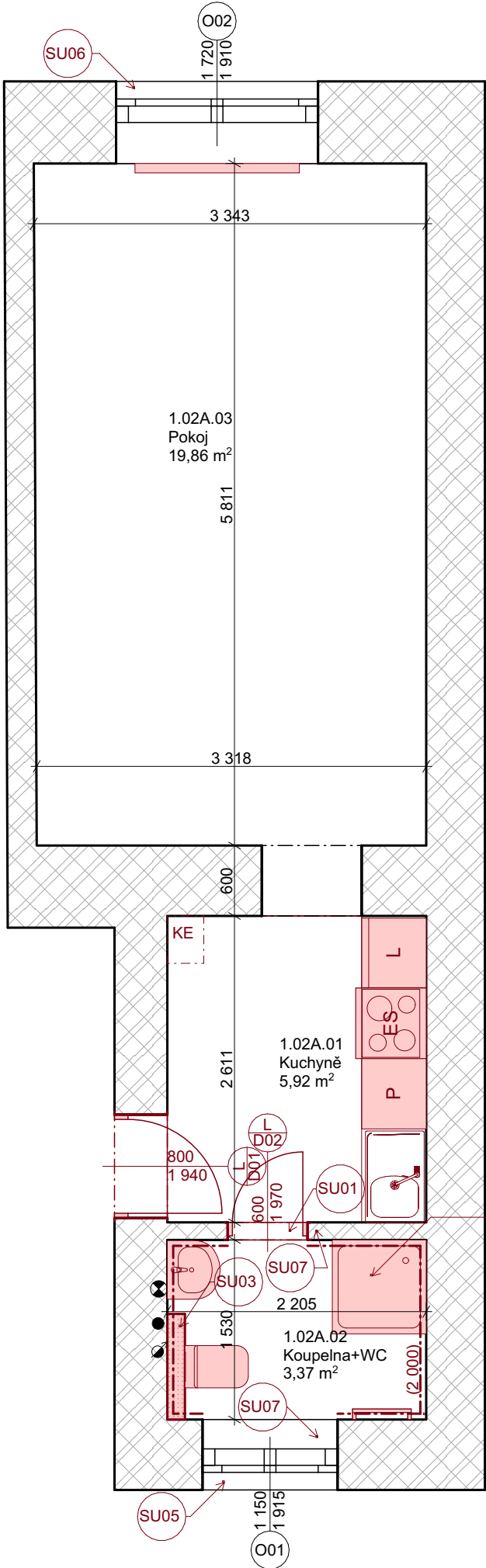
- Kuchyňská linka není součástí dodávky stavby
- Vnitřní malby - hloubková penetrace stěn a stropů
- pačkování vápeným mlékem dvojnásobným s obrousěním a sádrováním stěn i stropů - 50% ploch stěn a stropů
- malba -> penetrace 1x, bílá 2x, bělost min. 2% BaSO4 (stěny a stropy)

Sanační omítky:

- odstranění staré omítky do výšky min. 1,0 m nad viditelnou úroveň zavlnutí - cca 25m2
- vyškrábání spár ve zdivu hl. 20 mm
- opravení, případné dozdění poškozených částí zdiva
- očištění zdiva od prachu a úlomků
- provedení sanačních omítek
- vnitřní malba s difúzním ekvivalentem vodních par Sd < 0,2 m

Charakteristika bytu po rekonstrukci

- Podlaží: 1.NP
- Byt se nachází pod střechou
- Zdroj tepla: Ne
- Zdroj TUV: Elektrokatel
- Poslitt přikon bytu: Elektrokatel+externí nádrž
- Zřízení odtahu pro digestoř: Ano
- Nucené odvětrávání koupelny: Ano
- Nucené odvětrávání toalety: Ne
- Napojení bytu na HDO: Ne
- Sporák: Ano
- Nové rozvody elektro: Elektrický
- Nové rozvody ZTI: Ano
- Nová bytová rozvodnice: Ano
- Stropy: Dřevěné



REVIZE			
Index	Datum	Změna	Jméno

SCHÉMA OBJEKTU	ORIENTACE SCHÉMATU

<div><div><div>Q</div><div>QUALITY GROUP</div></div><div>Projekty Realizace Projektový management info@qualitygroup.cz www.qualitygroup.cz STAVTE CHYTŘE</div></div>						
STAVBA ZHOTOVENÍ PROJEKTOVÉ DOKUMENTACE NA OPRAVU BYTU KŘÍŽOVA 8, BYT Č.2						
MÍSTO STAVBY Křížova 8 Brno 603 00 <div>K.Ú.: Staré Brno [610089] OKRES: Staré Brno KRAJ: Jihomoravský</div>						
GENERÁLNÍ PROJEKTANT Quality Group s.r.o., Příkop 843/4, 602 00 Brno IČ: 08879737, DS: yuvn5s8 HLAVNÍ INŽENÝR PROJEKTU Ing. Jiří Šoltés, jiri.soltes@qualitygroup.cz, tel.: 736 105 226 ZPRACOVATEL ODBORNÉ ČÁSTI Jan Koza tel.: 737 542 484 e-mail: jan.koza@qualitygroup.cz	AUTORIZACE					
STAVEBNÍK - INVESTOR Statutární město Brno, městská část Brno-střed Dominikánská 2 Brno 601 69 IČO: 449 92 785	Č. SMLOUVY INVESTORA MCBS/2022/0053474/NEMI Č. SMLOUVY PROJEKTANTA P-22-018-000					
OBJEKT D.101. Byt	DATUM 10/2022 PARÉ					
ODBORNÁ ČÁST D.101.01 Architektonicko stavební řešení	MĚŘÍTKO 1:50					
NÁZEV DOKUMENTU PŮDORYS NS						
KÓD ELEKTRONICKÉ VERZE DOKUMENTU						
stavba	stupeň	část	výkres	profese	název dokumentu	revize
Kriz.8-2	DSP	D.101.01	03	ASŘ	Nový stav	00